

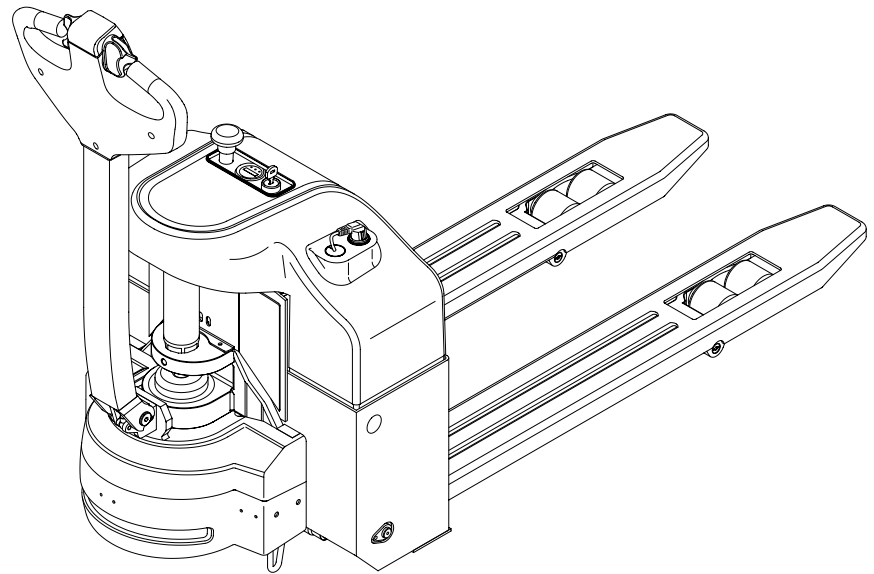


A Series

蓄电池托盘搬运车
ELECTRIC PALLET TRUCK

CBD15-AMC1

零件目录
PARTS CATALOG



杭叉集团股份有限公司
HANGCHA GROUP CO., LTD.

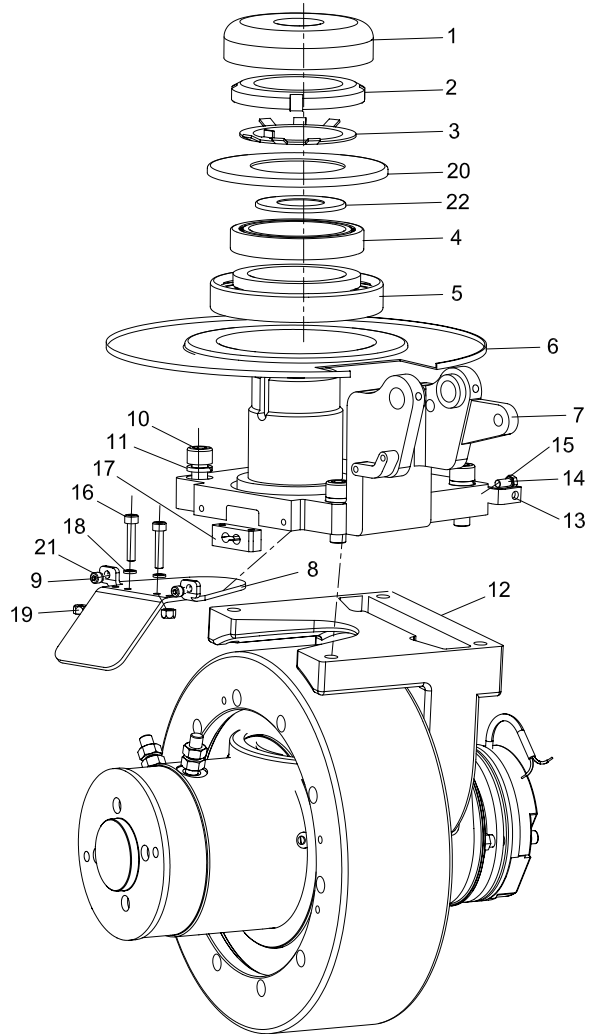
01 / 2014

目录 Content

序号 Item	名称 Description	适用车型 Serial No.	页码 Page
图 1 Fig.1	驱动系统 Driving system	CBD15-AMC1	1
图 2 Fig.2	驱动单元 Driving unit	CBD15-AMC1	3
图 3 Fig.3	轮子组合 Wheel assy	CBD15-AMC1	5
图 4 Fig.4	电磁制动器 Electromagnetic brake	CBD15-AMC1	6
图 5 Fig.5	操纵转向系统 Steering control system	CBD15-AMC1	7
图 6 Fig.6	起升结构 Lift structure	CBD15-AMC1	8
图 7 Fig.7	车身系统 Body system	CBD15-AMC1	10
图 8 Fig.8	液压系统 Hydraulic system	CBD15-AMC1	12
图 9 Fig.9	液压单元 Hydraulic power unit	CBD15-AMC1	13
图 10 Fig.10	起升油缸 Lifting cylinder	CBD15-AMC1	15
图 11 Fig.11	电气系统 I Electrical system I	CBD15-AMC1	16
图 12 Fig.12	电气系统 II Electrical system II	CBD15-AMC1	18
图 13 Fig.13	线束 I Wiring harness I	CBD15-AMC1	20
图 14 Fig.14	线束 II Wiring harness II	CBD15-AMC1	22

图1 驱动系统
Fig.1 Driving system

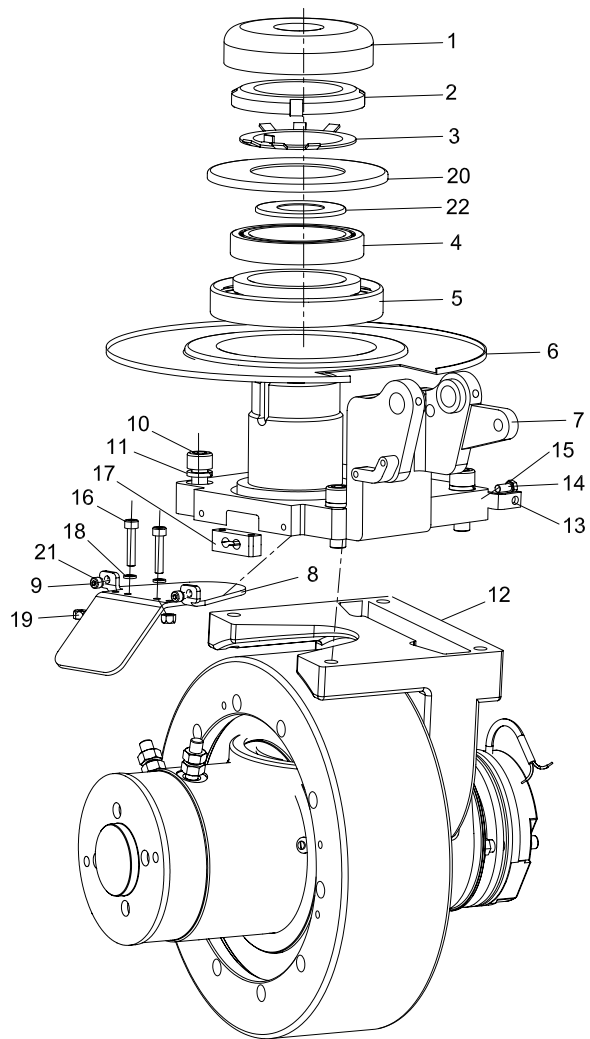
CBD15-AMC1



序号 Item	物料码 Part No.	名称 Description	数量 Qty	备注或适用车型 Remarks Or Serial No.
1	AMB150-100003-000	橡胶盖 Rubber cover	1	
2	G000812-000056-02	螺母 M56x2 Nut M56x2	1	
3	G000858-000056-00	垫圈 56 Washer 56	1	
4	GT00297-0032912-00	轴承 32912 Bearing 32912	1	- 2013.11
4	GT00276-0061912-08	轴承 61912-2RZ Bearing 61912-2RZ	1	2013.11-
5	GT00297-0030212-00	轴承 30212 Bearing 30212	1	
6	AMB150-100006-000	盖板 Butt plate	1	
7	AMB150-110000-000	驱动连接轴 Drive shaft	1	
8	AMB150-100001-000	线束护板 Pencil board	1	
9	G000070-004012-00	螺钉 M4x12 Screw M4x12	2	
10	G000070-010030-02	螺钉 M10x30 Screw M10x30	4	
11	G000093-000010-00	垫圈 10 Washer 10	4	
12	AMB150-120000-000	驱动单元 Driving unit	1	见图2 (See Fig.2)
13	AMB150-100004-000	支架 Trestle	1	
14	G005783-005010-00	螺栓 M5x10 Bolt M5x10	1	

图1 驱动系统
Fig.1 Driving system

CBD15-AMC1



序号 Item	物料码 Part No.	名称 Description	数量 Qty	备注或适用车型 Remarks Or Serial No.
15	G000093-000005-00	垫圈 5 Washer 5	1	
16	AMB150-100005-000	线夹 Cable clamp	2	
17	G000070-005025-00	螺钉 M5×25 Screw M5×25	2	
18	G0097P1-000005-00	垫圈5 Washer 5	2	
19	G006184-000005-00	螺母 M5 Nut M5	2	
20	AMB150-100002-000	盖板 Butt plate	1	
21	G000093-000004-00	垫圈 4 Washer 4	2	
22	AMB150-100007-000	垫圈 Washer	1	2013.11-

图2 驱动单元
Fig.2 Driving unit

CBD15-AMC1

序号 Item	物料码 Part No.	名称 Description	数量 Qty	备注或适用车型 Remarks Or Serial No.
1	QD050-110-002	壳体 Case	1	
2	GB/T276-6006	轴承 6006 Bearing 6006	2	
3	QD050-110-005	齿轴 Shaft	1	
4	QD050-110-004	从动齿轮 Driven gear	1	
5	GB/T1096-10x8x18	平键 10x8x18 Bolt 10x8x18	1	
6	GB/T893-55	孔用弹性挡圈 55 Washer 55	1	
7	QD050-110-006	端盖 Cap	1	
8	QD050-110-007	油封 Oil seal	1	
9	QD050-110-200	轮子组合 Wheel assy	1	见图3 (See Fig.3)
10	QD050-110-001	挡板 Plate	1	
11	GB/T894-14	轴用弹性挡圈 14 Washer 14	2	
12	GB/T894-15	轴用弹性挡圈 15 Washer 15	1	
13	QD050-110-003	主动齿轮 Driving gear	1	
14	GB/T1096-5x5x18	平键 5x5x18 Bolt 5x5x18	2	
15	AMB150-121000-000	驱动电机 Driving motor	1	

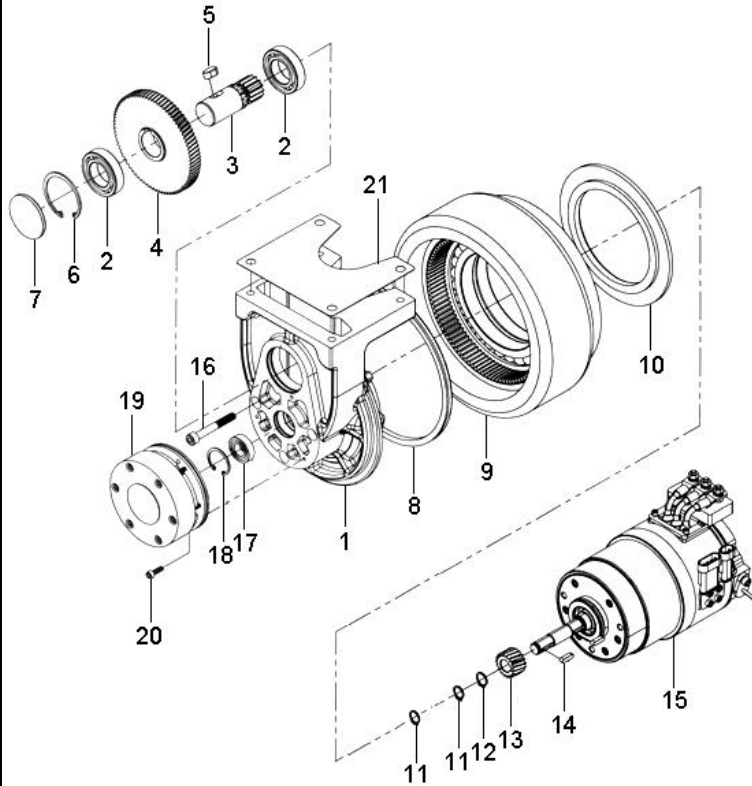


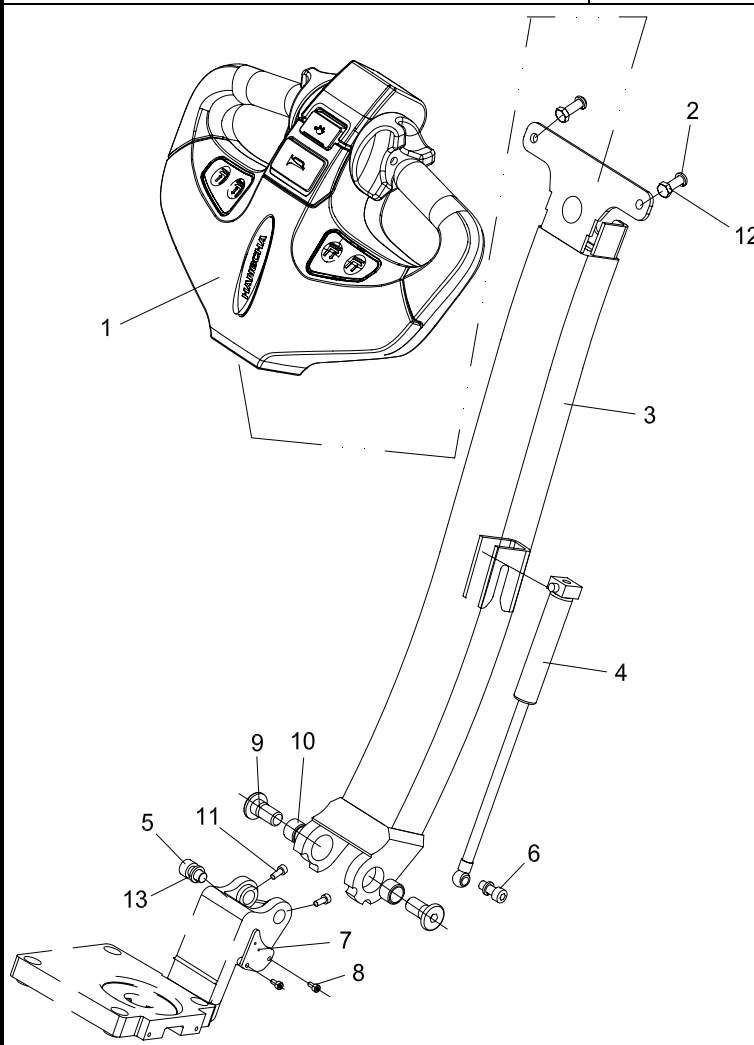
图3 轮子组合
Fig.3 Wheel assy

CBD15-AMC1

序号 Item	物料码 Part No.	名称 Description	数量 Qty	备注或适用车型 Remarks Or Serial No.
1	QD050-110-202	内齿圈 Tooth ring	1	
2	GB/T276-16024	轴承 16024 Bearing 16024	1	
3	QD050-110-201	挡圈 Washer	1	
4	QD050-110-203	隔圈 Sleeve	1	
5	GB/T276-16024-2RS	轴承 16024-2RS Bearing 16024-2RS	1	
6	GB/T119-B5x18	圆柱销 B5x18 Pin B5x18	2	
7	AEBS200-124000-000	驱动轮 Driving wheel	1	
8	GB/T70-M6x16	螺钉 M6x16 Screw M6x16	12	

图5 操纵转向系统
Fig.5 Steering control system

CBD15-AMC1



序号 Item	物料码 Part No.	名称 Description	数量 Qty	备注或适用车型 Remarks Or Serial No.
1	AMB150-200005-G00	手柄头 Control handle	1	
2	G000093-000008-00	垫圈 8 Washer 8	2	
3	AMB150-210000-000	手柄管组件 Handle arm	1	
4	AMB150-220000-000	气弹簧 Gas spring	1	
5	G000070-010016-00	螺钉M10×16 Screw M10×16	1	
6	G000070-008020-00	螺钉M8×20 Screw M8×20	1	
7	AMB150-200002-000	微动开关安装板 Bracket	1	
8	G000070-004008-00	螺钉M4×8 Screw M4×8	2	
9	AMB150-200004-000	螺栓 Bolt	2	
10	AMB150-200003-000	衬套151717 Bush	2	
11	GT00079-005012-00	螺钉M5×12 Screw M5×12	2	
12	G005783-008025-00	螺栓M8×25 Bolt M8×25	2	
13	G000093-000010-00	垫圈 10 Washer 10	1	

图6 起升结构
Fig.6 Lift structure

CBD15-AMC1

序号 Item	物料码 Part No.	名称 Description	数量 Qty	备注或适用车型 Remarks Or Serial No.
1	GT070P3-008016-00	螺钉M8×16 Screw M8×16	2	
2	AMB150-302000-000	后连杆轴 Shaft	2	
3	JT79404-006000-00	压配式油杯M6 Grease fitting M6	10	
4	AMB150-300008-000	衬套202320 Bushing 202320	2	
5	AMB150-320000-000	后连杆总成 Rod assy	1	过货叉 560mm
5	AMB150-320000-510	后连杆总成 Rod assy	1	过货叉 680mm
6	AMB150-300007-000	垫片 Washer	4	
7	AMB150-300005-000	衬套252825 Bushing 252825	4	
8	G0894P1-000025-00	轴用弹性挡圈-A型25 Snap ring A25	2	
9	AMB150-301000-000	后连杆长轴总成 Shaft assy	1	过货叉 560mm
9	AMB150-301000-510	后连杆长轴总成 Shaft assy	1	过货叉 680mm
10	GT070P3-006016-00	螺钉M6×16 Screw M6×16	1	
11	AMB150-330000-000	推杆总成 Push rod assy	2	
12	AMB150-300002-000	前叉短轴 Shaft	2	
13	AMB150-300004-000	衬套202325 Bushing 202325	4	

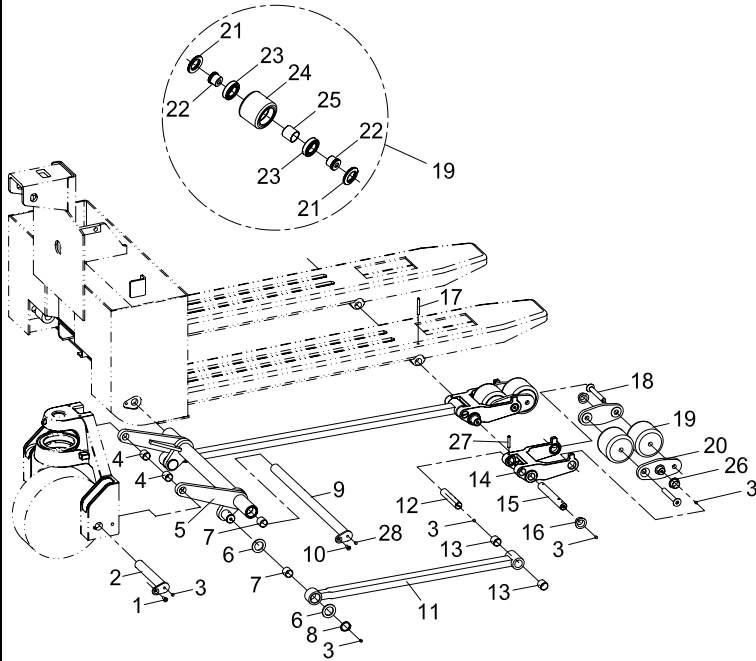


图6 起升结构
Fig.6 Lift structure

CBD15-AMC1

序号 Item	物料码 Part No.	名称 Description	数量 Qty	备注或适用车型 Remarks Or Serial No.
14	AMB150-310001-000	前轮架 Wheel bracket	2	
15	AMB150-300001-000	前叉长轴 Shaft	2	
16	AMB150-300003-000	衬套2023215 Bushing 2023215	2	
17	G000879-006075-00	销6×75 Pin 6×75	2	
18	GT070P3-012095-01	螺钉M12×95 Screw M12×95	2	
19	AMB150-312000-000	承载轮总成 Loading wheel assy	4	
20	AMB150-310003-000	夹紧板 Plate	4	
21	AEBS200-311002-000	防尘盖 Dust cap	8	
22	AMB150-312003-000	轴套 Shaft sleeve	8	
23	GT00276-0006006-02	轴承6006-LS Bearing 6006-LS	8	
24	AMB150-312001-000	承载轮 Loading wheel	4	
25	AMB150-312002-000	隔套 Spacer bush	4	
26	AMB150-310002-000	衬套202313 Bushing 202313	4	
27	G000879-006035-00	销6×35 Pin 6×35	2	
28	JT79404-008000-00	压配式油杯M8 Grease fitting M8	2	

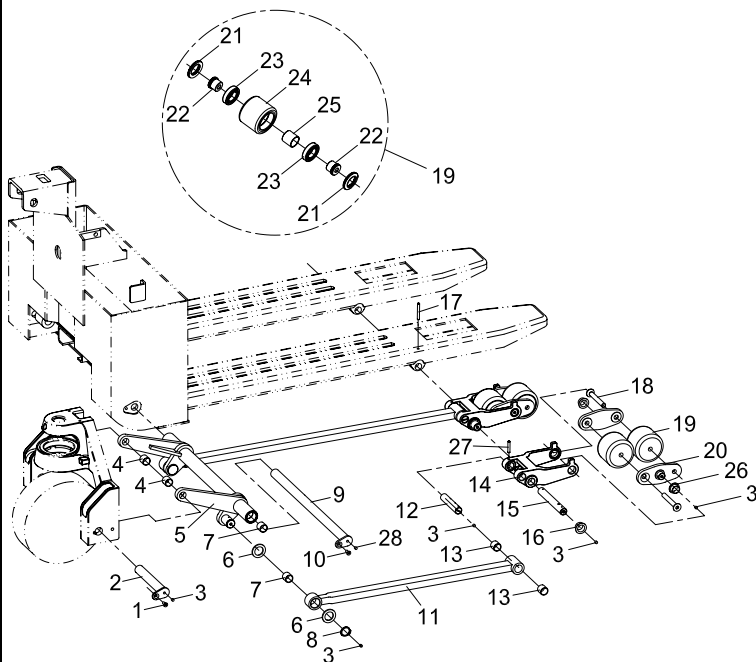


图7 车身系统

Fig.7 Body system

CBD15-AMC1

序号 Item	物料码 Part No.	名称 Description	数量 Qty	备注或适用车型 Remarks Or Serial No.
1	AMB150-400003-000	插座 Socket	1	
2	AMB150-400004-000	电线固定环 Wire retaining ring	1	
3	AMB150-400001-000	机罩 Cover	1	
4	GT00833-006025-00	螺钉M6×25 Screw M6x25	2	
5	AMB150-403000-000	仪表板 Dashboard	1	
6	AMB150-404000-000	装饰板 Decorative plate	1	
7	G005783-006015-00	螺栓M6×15 Bolt M6x15	2	
8	G000093-000006-00	垫圈6 Washer 6	2	
9	AMB150-410000-000	前车架 Frame	1	
10	AMB150-402000-000	右支腿 Right leg	1	
11	AMB150-430001-000	上轮罩 Wheel cover	1	
12	AMB150-431000-000	下轮罩 Wheel cover	1	
13	G002672-008025-00	螺钉M8×25 Screw M8x25	4	
14	G000093-000008-00	垫圈8 Washer 8	6	
15	G0097P1-000008-00	垫圈8 Washer 8	4	

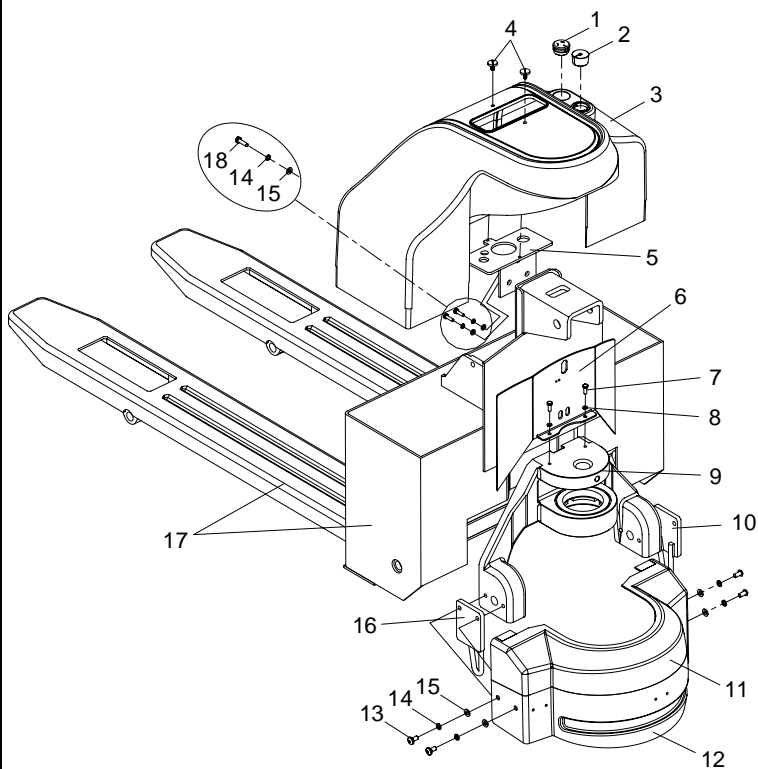
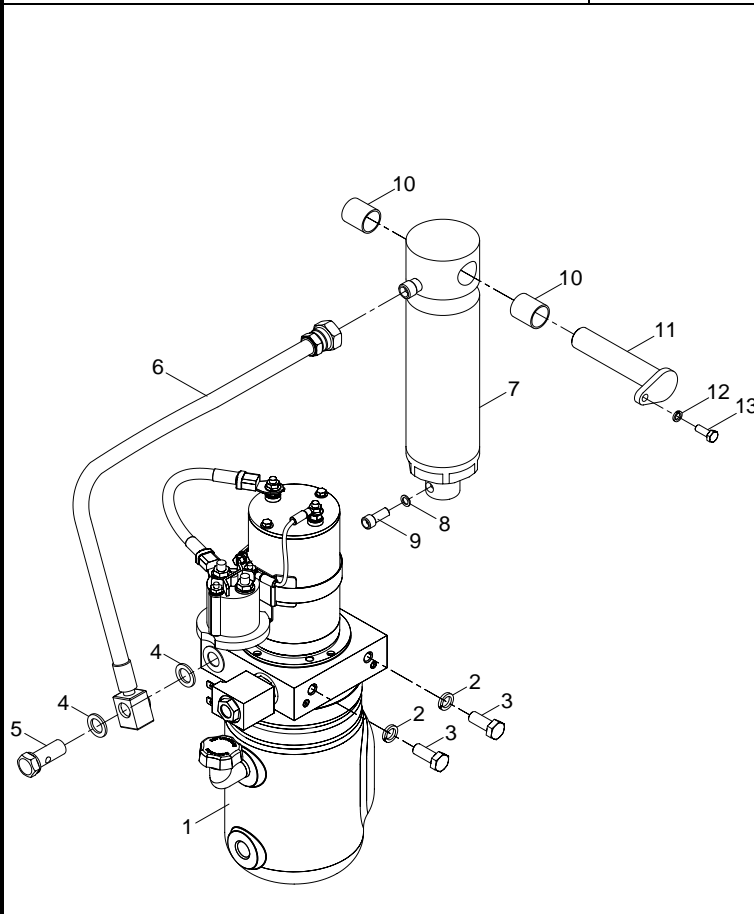


图 8 液压系统

Fig.8 Hydraulic system

CBD15-AMC1

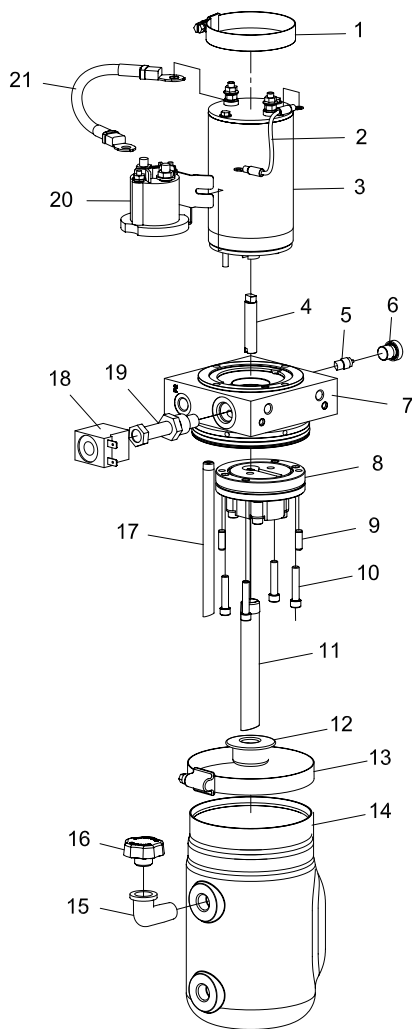


序号 Item	物料码 Part No.	名称 Description	数量 Qty	备注或适用车型 Remarks Or Serial No.
1	AMB150-610000-000	液压单元 Hydraulic power unit	1	见图 9 (See Fig.9)
2	G000093-000010-00	垫圈10 Washer 10	2	
3	G005783-010025-00	螺栓M10×25 Bolt M10×25	2	
4	J000982-000014-00	垫圈14 Washer 14	2	
5	AMB150-600001-000	铰接螺栓 Bolt	1	
6	AMB150-601000-000	胶管总成 Hose assy	1	
7	AMB150-620000-000	起升油缸 Lifting cylinder	1	见图10 (See Fig.10)
8	G000093-000008-00	垫圈8 Washer 8	1	
9	G000070-008030-00	螺钉M8×30 Screw M8×30	1	
10	AMB150-600002-000	复合衬套2025 Composite bushing	2	
11	AMB150-600100-000	销轴 Shaft	1	
12	G000093-000006-00	垫圈6 Washer 6	1	
13	G005783-006016-00	螺栓M6×16 Bolt M6×16	1	

图9 液压单元

Fig.9 Hydraulic power unit

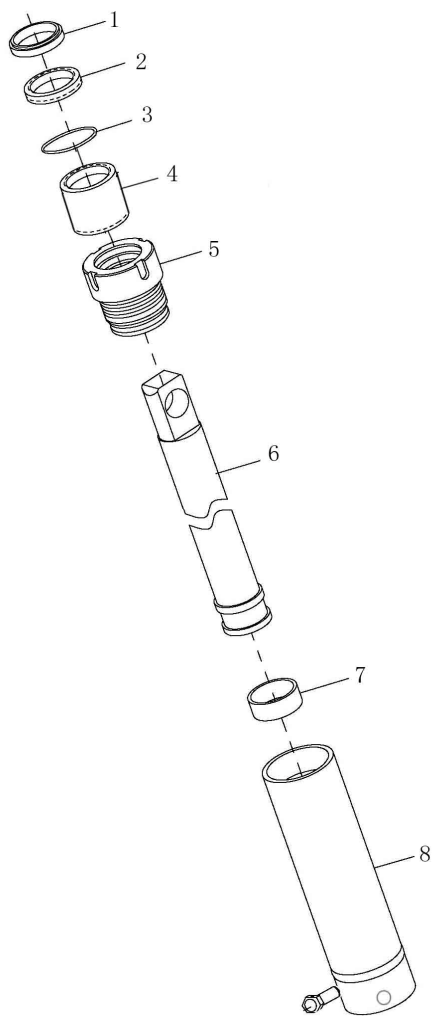
CBD15-AMC1



序号 Item	物料码 Part No.	名称 Description	数量 Qty	备注或适用车型 Remarks Or Serial No.
1	07892	抱箍 Anchor ear	1	
2	07551-07.00	电线 Electric relay	1	
3	08051-S	电机 Motor	1	
4	17160	传动轴 Coupling	1	
5	01723-1.00	限速阀 Flow control valve	1	
6	330200020	堵头 Screw	1	
7	330500368	阀块 Flange	1	
8	12637-190	泵 Pump	1	
9	17121	轴 Shaft	2	
10	07763	螺栓 Bolt	4	
11	01459-05.00	吸油管 Suction tube	1	
12	01134	过滤器 Filter	1	
13	07900	抱箍 Anchor ear	1	
14	330290001	油箱 Tank	1	
15	01102	管 Tube	1	

图 10 起升油缸
Fig.10 Lifting cylinder

CBD15-AMC1



序号 Item	物料码 Part No.	名称 Description	数量 Qty	备注或适用车型 Remarks Or Serial No.
1	DH40	防尘圈d40 Seal d40	1	
2	FU0497K0	ISI密封圈d40x50x6 Seal d40x50x6	1	
3	G3452P1-51P52P65-00	O形圈 51.5x2.65 O-Ring 51.5x2.65	1	
4	SF-1 4035	复合衬套 Bushing	1	
5	ABM150-620002-000	导向套 Fastening ring	1	
6	AMB150-620001-000	柱塞杆 Cylinder rod	1	
7	ZCH50-9.5	支承环50x45x9.5 Support central	1	
8	AMB150-621000-000	缸体 Cylinder body	1	
K	AMB150-62-000-KIT	起升油缸修理包 Seal kit	1	INC:1,2,3

图 11 电气系统 I
Fig.11 Electrical system I

CBD15-AMC1

序号 Item	物料码 Part No.	名称 Description	数量 Qty	备注或适用车型 Remarks Or Serial No.
1	G000067-002020-00	螺钉M2×20 Screw M2x20	2	
2	G000093-000002-00	垫圈2 Washer 2	2	
3	G0097P1-000002-00	垫圈2 Washer 2	2	
4	AMB150-702000-000	限位开关总成 Limit switch	1	
5	JK404C-1-G00	电门开关 Key Switch	1	
6	AMB150-720003-000	906仪表 906 Meter	1	
7	AEBS200-700002-000	紧停开关 Masher switch	1	
8	GT070P1-005010-00	螺钉M5×10 Screw M5x10	2	
9	R450-700200-000	电喇叭 Horn	1	
10	G0097P1-000008-00	垫圈8 Washer 8	3	
11	G000093-000008-00	垫圈8 Washer 8	3	
12	G005783-008010-00	螺栓M8×10 Bolt M8x10	1	
13	G005783-008014-00	螺栓M8×14 Bolt M8x14	2	
14			见图12 (See Fig.12)
15	JD201S-G00	继电器24V Relay	1	- 2013.08.20

图 12 电气系统 II
Fig.12 Electrical system II

CBD15-AMC1

序号 Item	物料码 Part No.	名称 Description	数量 Qty	备注或适用车型 Remarks Or Serial No.
1	G000818-005010-00	螺钉M5×10 Screw M5×10	4	
2	G000093-000005-00	垫圈5 Washer 5	4	
3	G0097P1-000005-00	垫圈5 Washer 5	4	
4	AMB150-740300-000	充电机 Charger	1	
5	AMB150-720005-000	电控安装支架 Controller mounting	1	
6	AMB150-700100-000	风扇 Fan	1	
7	G0097P1-000004-00	垫圈4 Washer 4	6	
8	G000093-000004-00	垫圈4 Washer 4	6	
9	G000818-004020-00	螺钉M4×20 Screw M4×20	8	
10	30PHD-721101-G00	熔断器支架 Fuse bracket	1	
11	GT070P1-004016-00	螺钉M4×16 Screw M4×16	2	
12	G0097P1-000008-00	垫圈8 Washer 8	4	
13	G000093-000008-00	垫圈8 Washer 8	4	
14	G006170-000008-00	螺母8 Nut 8	4	
15	AMB150-720004-000	熔断器100A Fuse	1	

图 13 线束 I
Fig.13 Wiring harness I

CBD15-AMC1

序号 Item	物料码 Part No.	名称 Description	数量 Qty	备注或适用车型 Remarks Or Serial No.
1	AMB150-740300-000	充电机 Charger	1	
2	AMB150-740200-000	充电电源线 Power cord	1	
3	AMB150-700100-000	风扇 Fan	1	
4	AMB150-720002-000	控制器 Controller	1	
5	AMB150-720004-000	熔断器100A Fuse	1	
6	R450-700200-000	电喇叭 Horn	1	
7	AMB150-720003-000	906仪表 906 Meter	1	
8	JK404C-1-G00	电门开关 Key switch	1	
9	AMB150-710000-000	车身线束 Main harness	1	- 2013.08.20
9	AMB150-710000-001	车身线束 Main harness	1	2013.08.20-
10	AMB150-610000-000	液压单元 Hydraulic power unit	1	
11	AMB150-200005-G00	手柄头总成 Handle assy	1	
12	AMB150-702000-000	限位开关总成 Limit switch	1	
13	AEBS200-121000-000	制动器 Brake	1	
14	AMB150-703000-000	互锁开关总成 Interlock switch	1	

图 14 线束 II
Fig.14 Wiring harness II

CBD15-AMC1

序号 Item	物料码 Part No.	名称 Description	数量 Qty	备注或适用车型 Remarks Or Serial No.
1	AMB150-700300-000	负电缆 Negative cable	1	
2	AMB150-730010-G00	蓄电池 Battery	2	
3	AMB150-730020-000	串联电缆 Cable	1	
4	AMB150-700200-000	正电缆 Positive cable	1	
5	AEBS200-700002-000	紧停开关 Masher switch	1	
6	AMB150-700400-000	断电开关电缆 Cable	1	
7	AMB150-720004-000	熔断器100A Fuse	1	
8	AMB150-700500-000	油泵电机电缆 Pump motor cable	1	
9	AMB150-700700-000	控制器正电缆 Controller cable	1	
10	AMB150-720002-000	控制器 Controller	1	
11	AMB150-121000-000	驱动电机 Drive motor	1	
12	AMB150-700600-000	牵引电机电缆 Drive motor cable	1	
13	AMB150-700800-000	控制器负电缆 Controller cable	1	
14	AMB150-610000-000	液压单元 Hydraulic power unit	1	



杭叉集团股份有限公司
HANGCHA GROUP CO., LTD.

全国客服热线：400-884-7888

- 地址：中国浙江临安经济开发区东环路 88 号
- 电话：0571-88926666（总机号）85191117
- 传真：0571-85131772 ■ 邮编：311305
- 网站：<http://www.zjhc.cn> ■ 电子邮件：sales@zjhc.cn

- Address For: OVERSEAS USERS
- Address: 88 Donghuan Road, Lin'an Economic Development Zone, Zhejiang, China
- Fax: 0086-571-88926789 0086-571-88132890 ■ ZIP:311305
- Web: <http://www.hcforklift.com> ■ E-mail: sales@hcforklift.com